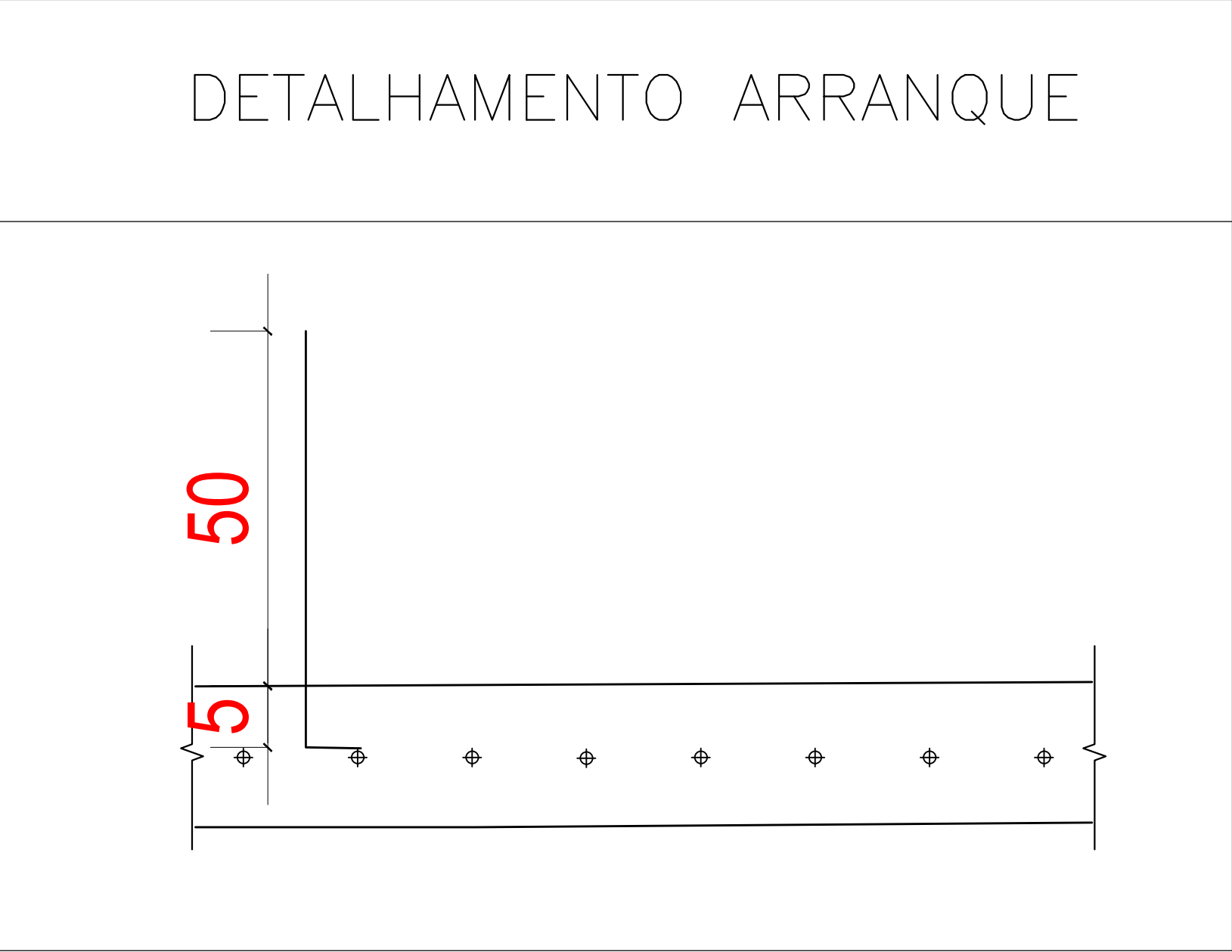
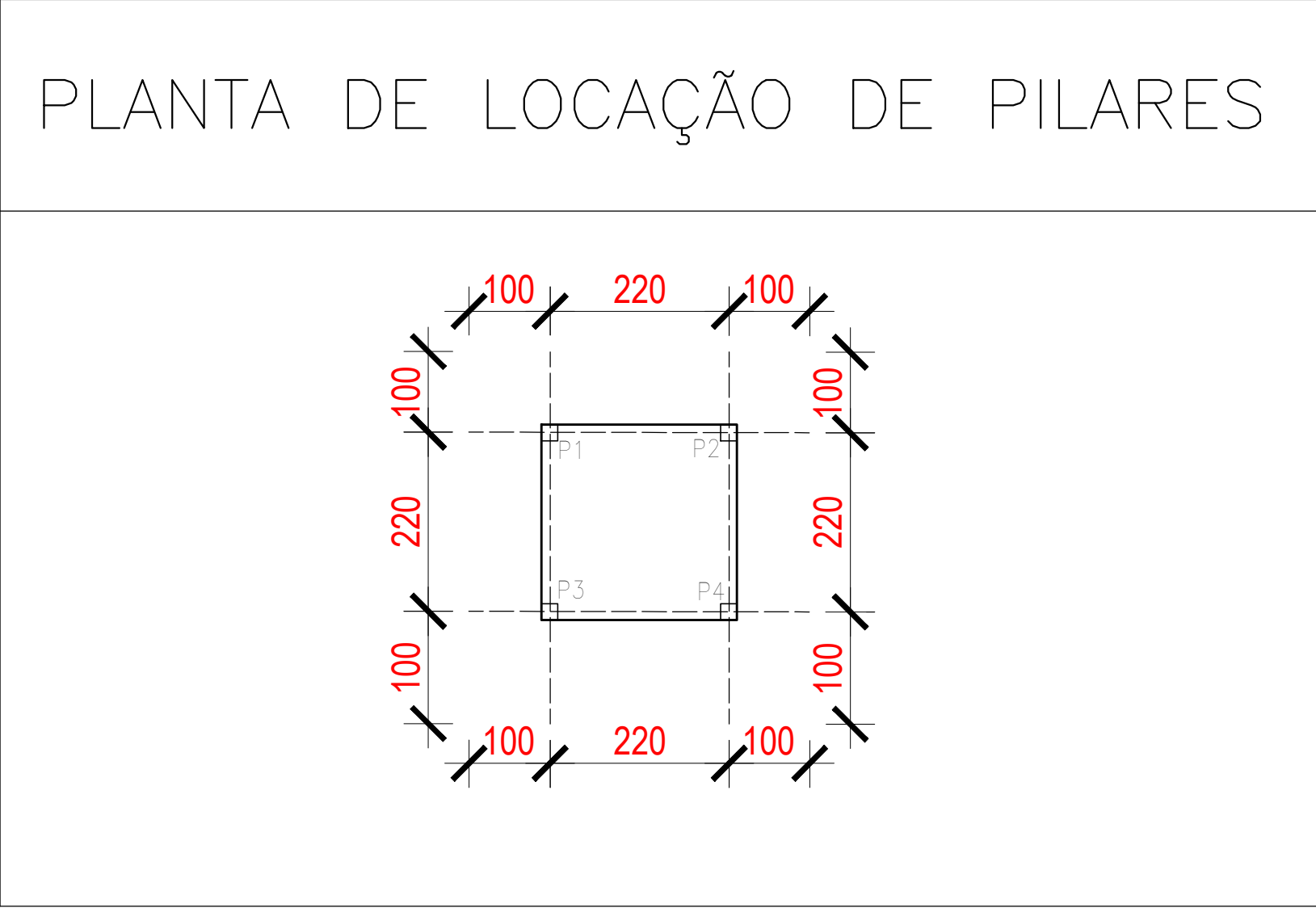
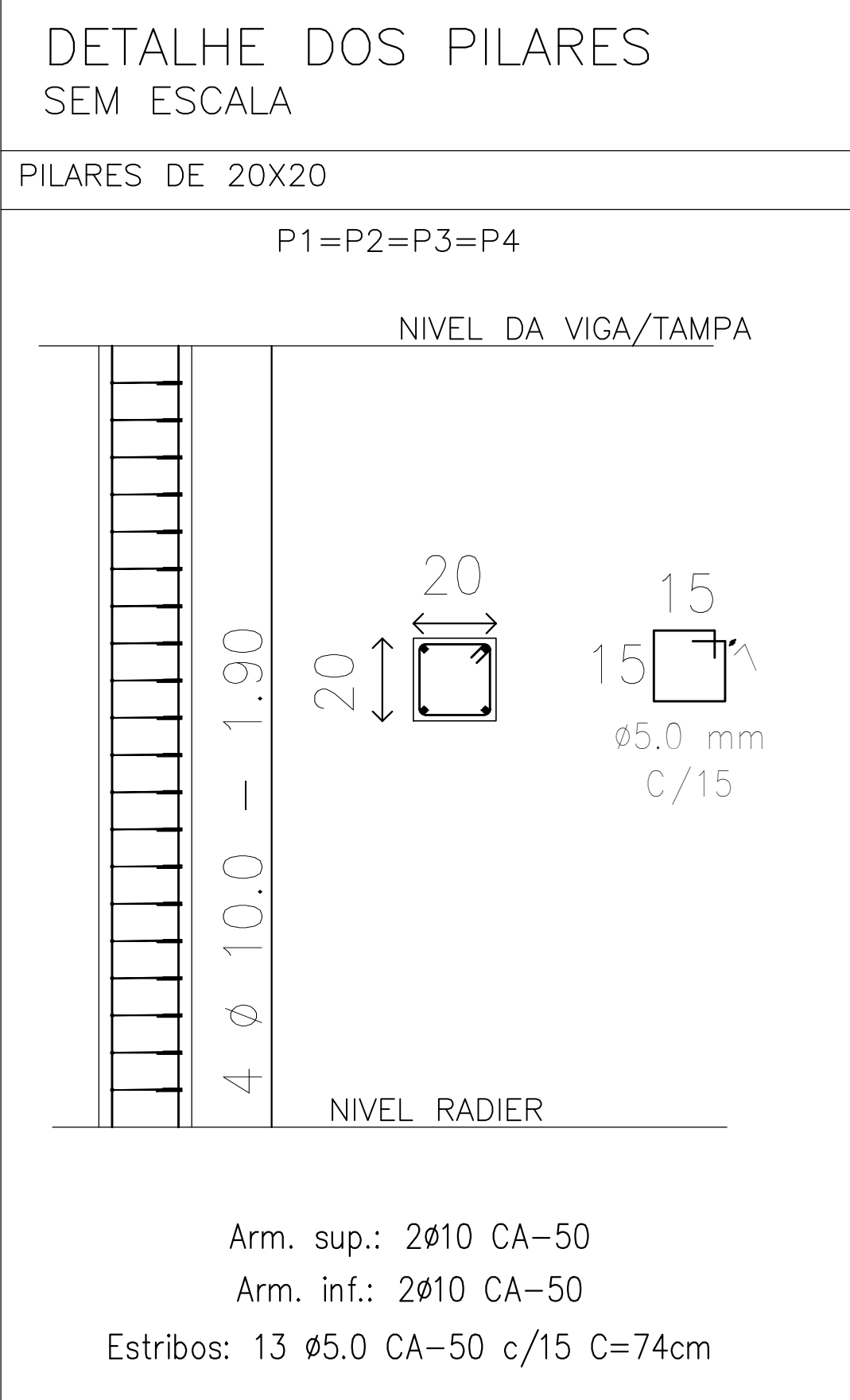
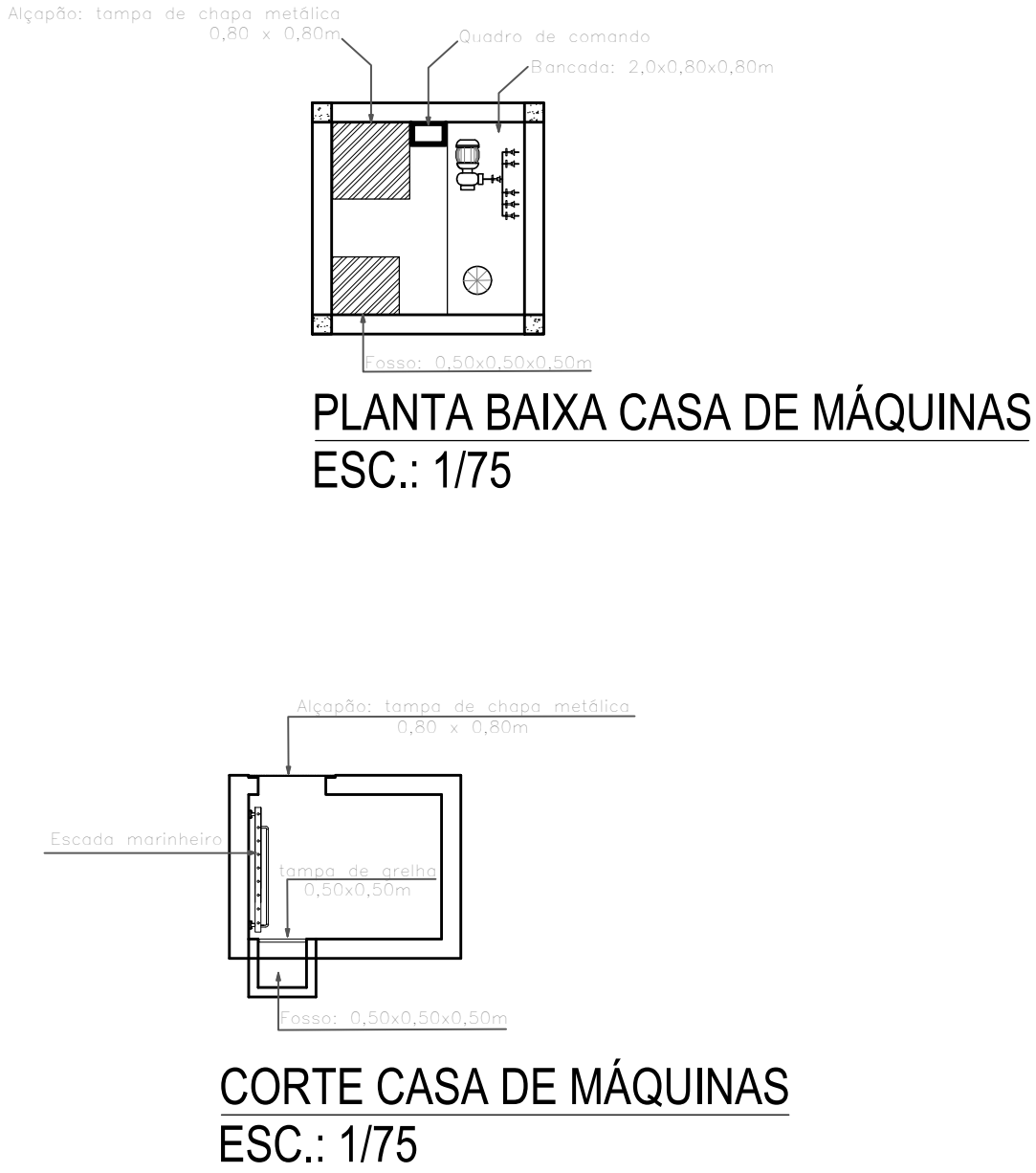
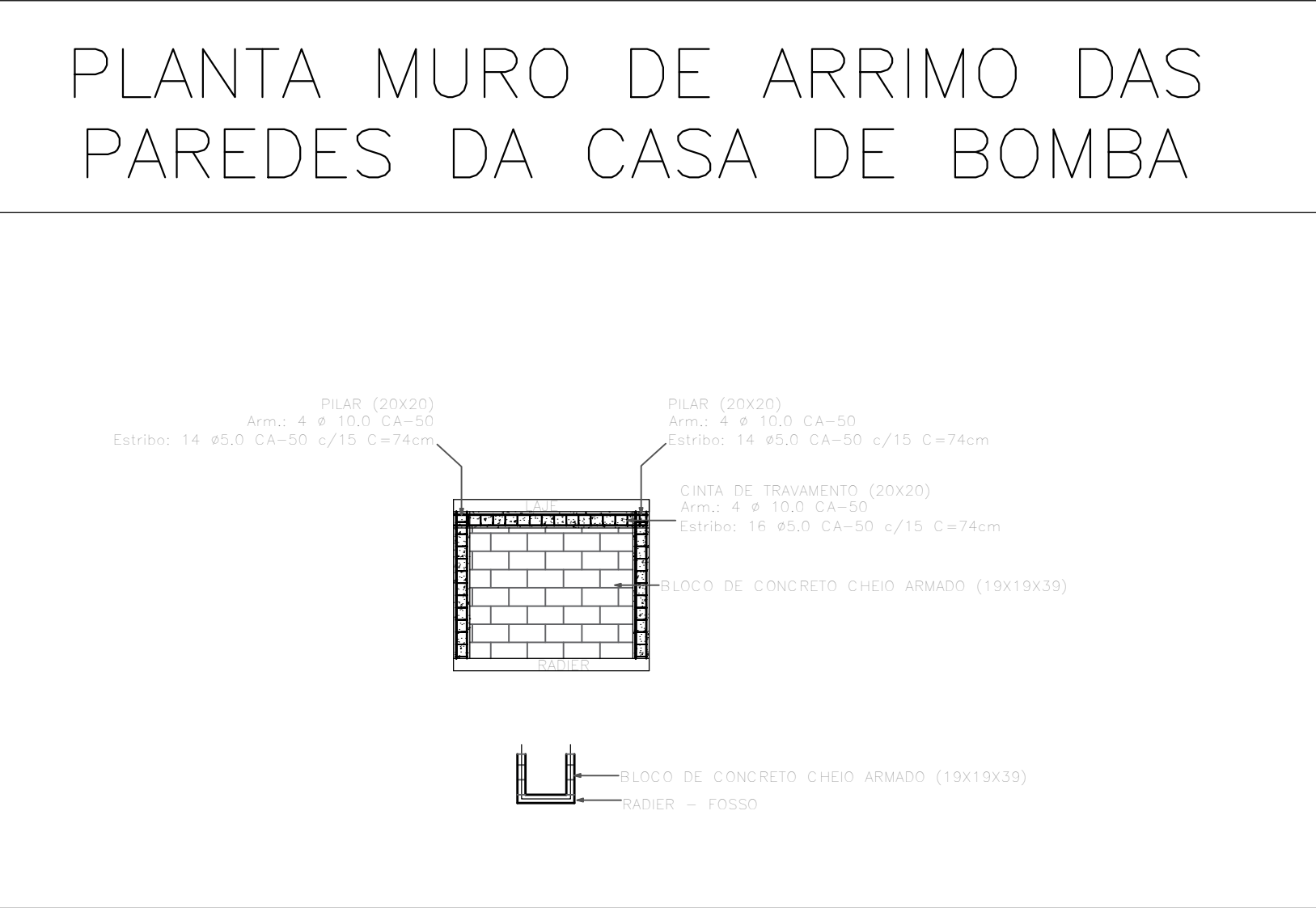


QUADRO RESUMO RADIER	
ESPESSURA = 15 CM	6,18 m²
FORMA	
CONCRETO FCK=30MPA	



QUADRO RESUMO PILARES	
P1 A P4	VALOR UNIT.
ARMAÇÃO ø10 CA–50	7,03 KG
ESTRIBOS ø5.0 CA–60	1,48 KG
CONCRETO FCK=25MPA	0,08 M3
FORMA	1,52 M²



<div></div> <div>AMMA-Associação dos Municípios da Micro Região da Mantiqueira. Rua José Pimentel, 280 - Bairro Diniz II - Barbacena - MG. Fone / fax : (32) 3332.3177 E-mail : engenharia@ammabarbacena.com.br - www.ammabarbacena.com.br</div>		<div>Responsável Técnico : <div>Priscila Miranda Becho Rettore Engenheira Civil CREA: 280435</div></div>	
<div>PREFEITURA MUNICIPAL DE IBERTIOGA</div> <div>Rua Evaristo de Carvalho, 56, Centro, Ibertioga- MG- CEP: 36.225-000</div>			
<div>Prefeito Municipal : <div>Ricardo Marcelo Pires de Oliveira Prefeito Municipal de Ibertioga</div></div>		<div>CNPJ : 18.094.839/0001-00 E-mail : licitacao@ibertioga.mg.gov.br</div> <div>Fone : (32) 3347-1209</div>	
<div>Título: PROJETO DE REFORMA, REVITALIZAÇÃO E CONSTRUÇÃO DE INFRAESTRUTURA DA PRAÇA SANTO ANTÔNIO</div>			
<div>Tipo : DETALHAMENTO CASA DE MÁQUINAS</div>		<div>Área Total: 6248,81m²</div>	
<div>Endereço : Praça Santo Antônio, Ibertioga- MG</div>		<div>Escala : INDICADA RRT - CAU MG : Data : FEVEREIRO/2023</div> <div>Folha : 07/07</div>	
<div>Observações :</div>			