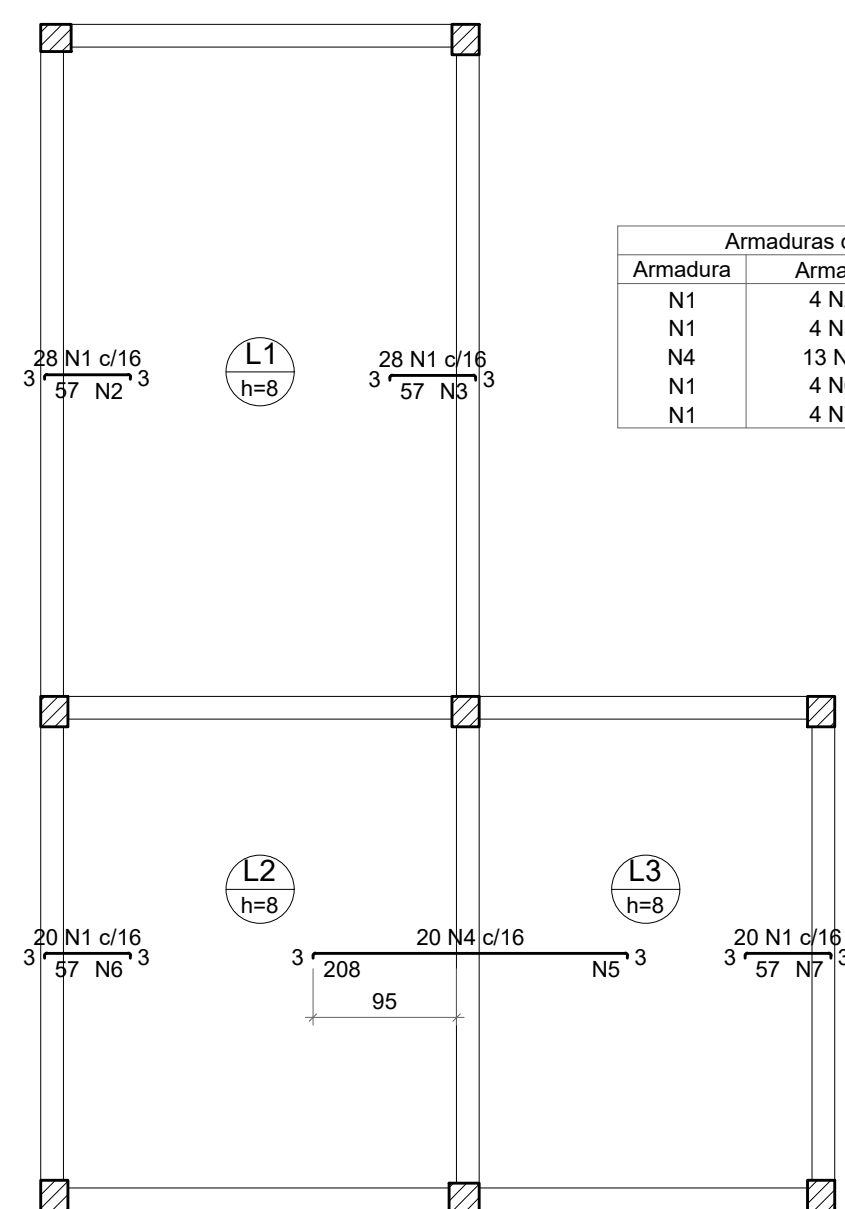


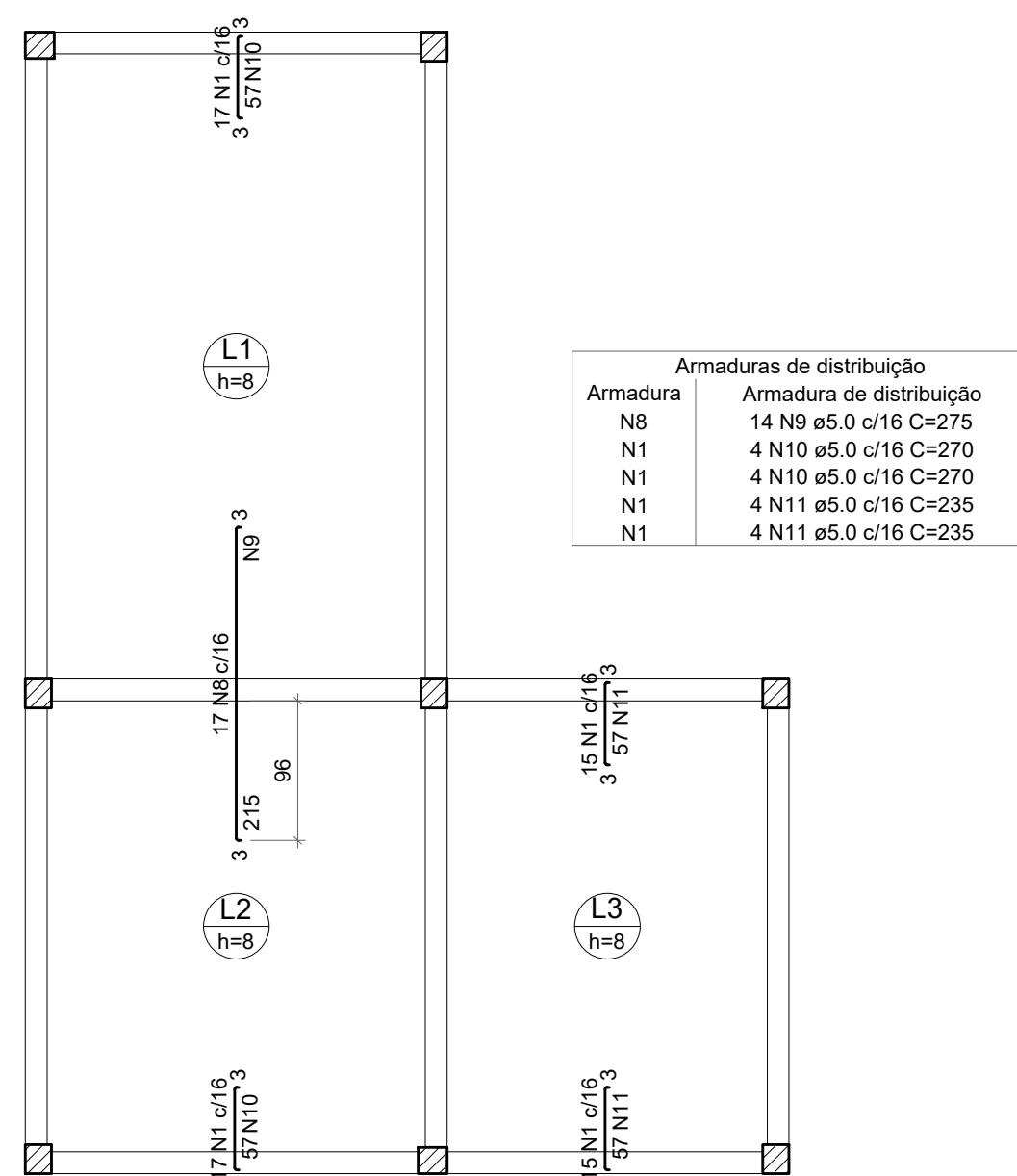
The drawing illustrates the reinforcement for a slab with a central support. It includes three main views:
 

- ISOMÉTRICA:** A 3D perspective view showing the slab (Laje 1 and Laje 2) and the central support (Viga). It details the distribution reinforcement (N2) and negative reinforcement (N1) for continuity.
- VISTA FRONTAL:** A side elevation view showing the slab and support. It labels the distribution reinforcement (Armaduras de distribuição) and negative reinforcement (Armadura negativa (superior) (continuidade das lajes)).
- PLANTA BAIXA:** A top-down plan view showing the slab and support. It details the reinforcement bars: 3 N1 øX.X c/xx for the slab and 6 N2 øX.X c/xx for the support. A note specifies that the distribution reinforcement for continuity must be interrupted and crossed (if there are joints).

NOTA: A ARMADURA DE DISTRIBUIÇÃO DAS CONTINUIDADES DEVE SER ININTERRUPTA E COM TRASPASSE (CASO HAJA EMENDAS).



Armação negativa das lajes do pavimento 1º PAVIMENTO (Eixo X)



Armação negativa das lajes do pavimento 1º PAVIMENTO (Eixo Y)

Armaduras de distribuição	
Armadura	Armadura de distribuição
N8	14 N9 Ø5.0 c/16 C=275
N1	4 N10 Ø5.0 c/16 C=270
N1	4 N10 Ø5.0 c/16 C=270
N1	4 N11 Ø5.0 c/16 C=235
N1	4 N11 Ø5.0 c/16 C=235

PLATIBANDA - L3

SEÇÃO  
ESC 1:20

18  
20

VISTA H

12  
14

9 N1 e 5.0 C=63

PAREDE - L2

VISTA H  
ESC 1:25

4 N2 e 10.0 C=97

97

VISTA B  
ESC 1:25

100

9 N1 c 12

**RELAÇÃO DO AÇO**

8xP1

AÇO	N	DIAM (mm)	QUANT	C.UNIT (cm)	C.TOTAL (cm)
CA60	1	5.0	72	63	4536
CA50	2	10.0	32	97	3104

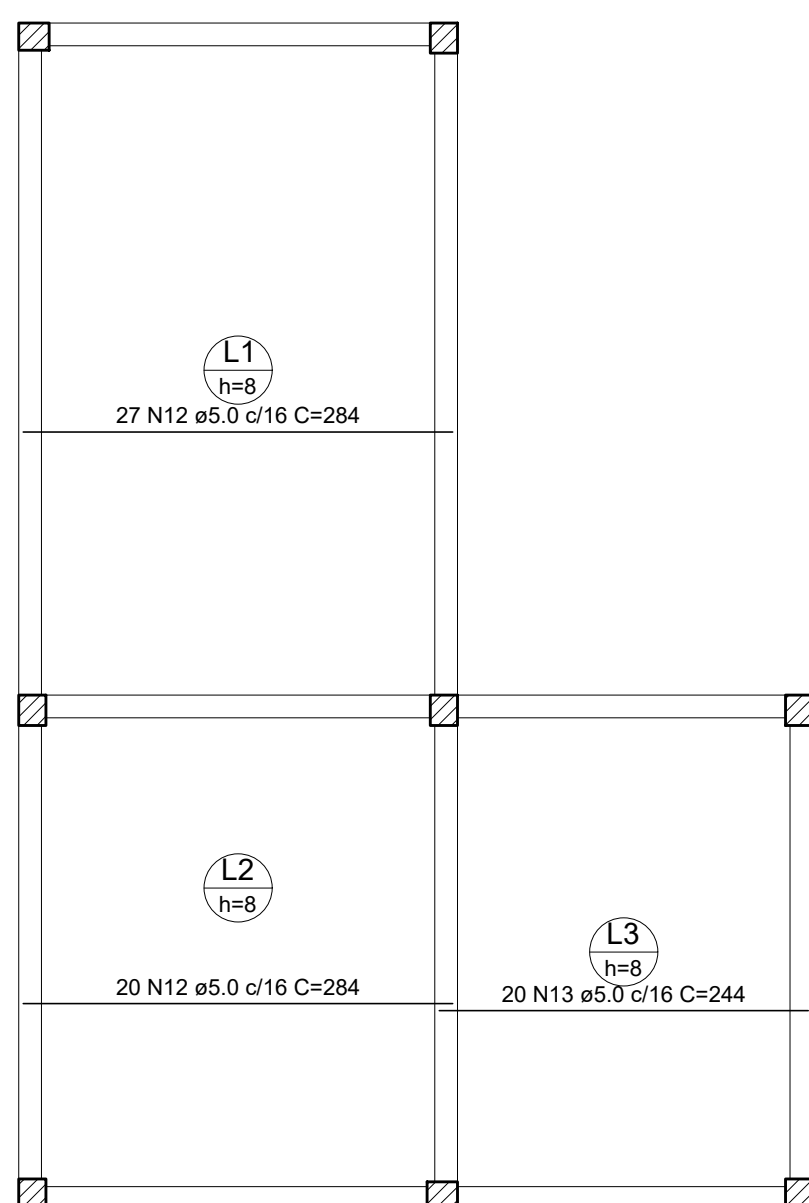
AÇO	DIAM (mm)	C.TOTAL (m)	PESO + 10% (kg)
CA50	10.0	31	21.1
CA60	5.0	45.4	7.7

Volume de concreto (C-25) = 0.29 m<sup>3</sup>  
Área de forma = 6.08 m<sup>2</sup>

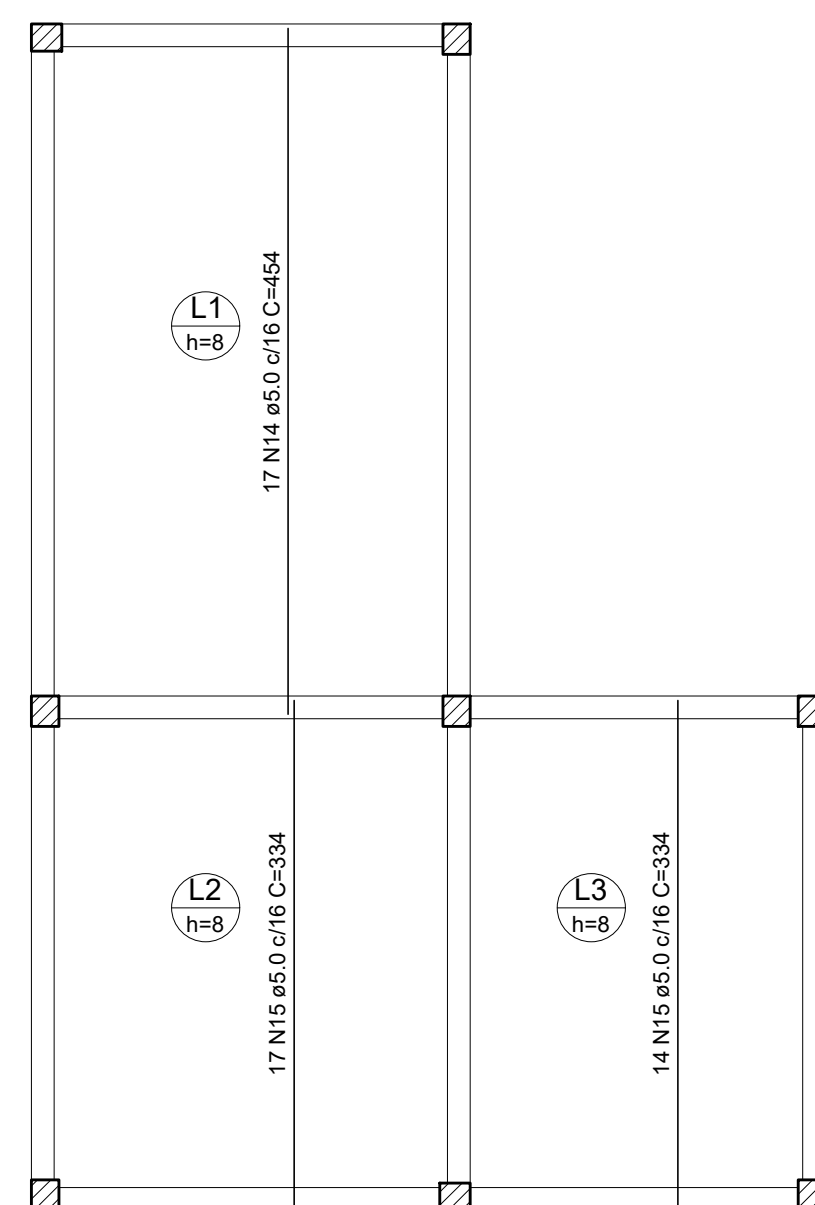
RELAÇÃO DO AÇO						
Negativos X		Negativos Y		Positivos X		
ACO	N	DIAM	QUANT	C.UNIT	C.TOTAL	
CA60	1	5,0	160	50	9600	
	2	5,0	4	446	1784	
	3	5,0	4	446	1784	
	4	5,0	20	211	4220	
	5	5,0	13	325	4225	
	6	5,0	4	320	1280	
	7	5,0	4	318	1272	
	8	5,0	17	218	3706	
	9	5,0	14	275	3850	
	10	5,0	8	270	2160	
	11	5,0	8	235	1880	
	12	5,0	47	284	13348	
	13	6,0	20	244	4880	
	14	6,0	17	454	7718	
	15	5,0	31	334	10354	

RESUMO DO AÇO			
AÇO	DIAM (mm)	C.TOTAL (m)	PESO + 10% (kg)
CA60	5.0	720.6	122.2
PESO TOTAL (kg)			
CA60	122.2		

Volume de concreto (C-25) = 2.09 m<sup>3</sup>  
Área de forma = 26.07 m<sup>2</sup>



Armação positiva das lajes do pavimento 1º PAVIMENTO (Eixo X)



Armação positiva das lajes do pavimento 1º PAVIMENTO (Eixo Y)

MUNICÍPIO DE IBERTOGA CEP 36225-000 MINAS GERAIS					
TÍTULO DO PROJETO <b>ESTRUTURAL</b>		<b>LAJES PAVIMENTO E PILARES PLATIBANDA</b>			
OBJETO: AMPLIAÇÃO DO ALMOXARIFADO DA FÁBRICA DE TODOS LOCAL - RUA RIO GRANDE DO SUL, 116, BARRO SANTANA IBERTOGA - MG					
PROPRIETÁRIO PREFEITURA MUNICIPAL DE IBERTOGA CNPJ 18.094.839/0001-50 RUA EVARISTO DE CARVALHO Nº 56 - CENTRO					
FOLHA 05/05	DATA 22/07/2022	ESCALAS INDICADAS	FORMATO A1	DESENHO RAMON	REVISÃO 06/22/2022
ÁREAS:					
<div>PROPRIETÁRIO</div> <hr/> <div>RICARDO MARCELO PIRES DE OLIVEIRA PREFEITO MUNICIPAL PREFEITURA MUNICIPAL DE IBERTOGA</div>					
RESPONSÁVEL TÉCNICO					
<hr/> <div>ENGº R. T CLIFFORD PETERLE REZENDE ENGENHEIRO CIVIL CREA-MG Nº56.447/D R.T PREFEITURA MUNICIPAL DE IBERTOGA</div>					
RESERVADO PREFEITURA					