

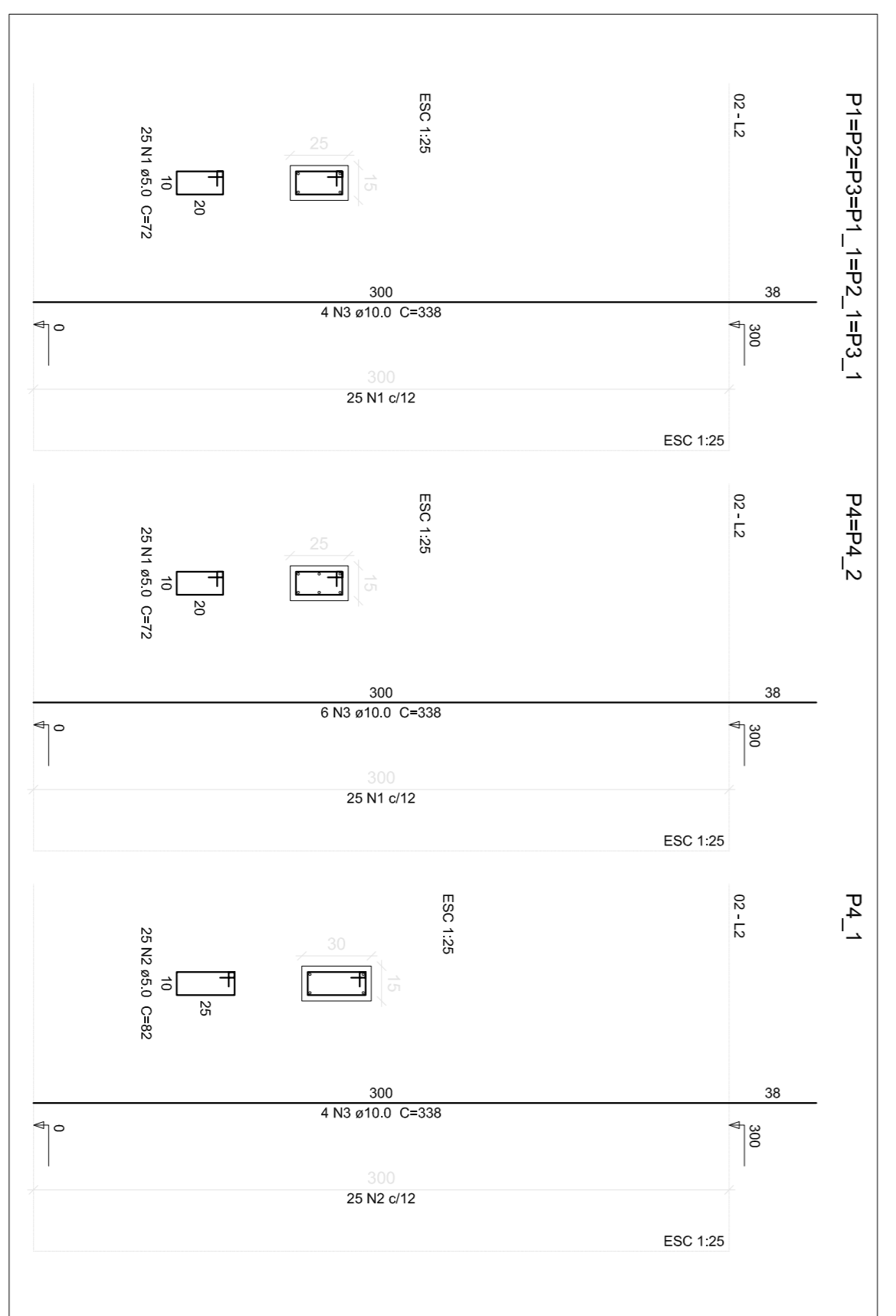
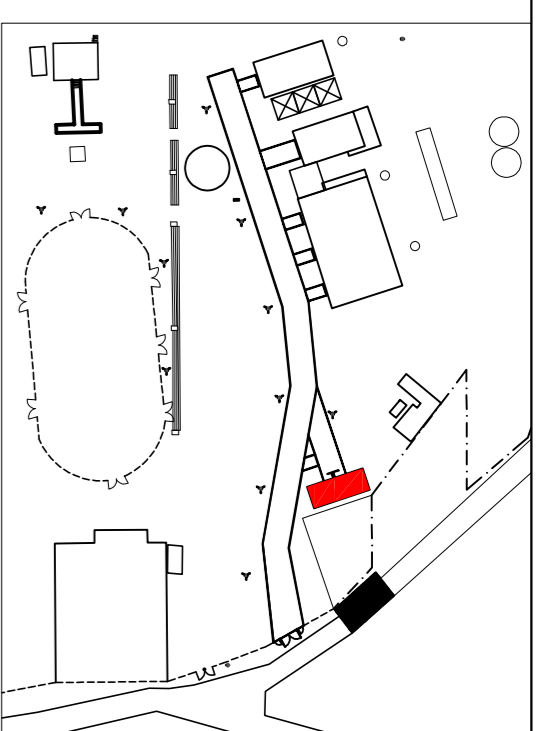
Relatório do aço

ACO	N	DIAM	QUANT	UNIT	C.TOTAL
(mm)		(mm)	(Barra)	(cm)	(kg)
C400	1	5.0	204	312	24888
C400	3	5.0	4	282	1188
C400	4	8.0	4	307	1228
C400	6	8.0	12	145	1740
C400	7	8.0	4	225	900
C400	8	8.0	6	415	4820
C400	9	8.0	6	130	790
C400	10	8.0	2	188	356
C400	11	8.0	2	188	356
C400	12	8.0	2	188	356
C400	13	8.0	9	647	5623
C400	14	8.0	4	203	812
C400	15	8.0	2	400	580

Resumo do aço

ACO	DIAM	C.TOTAL	PESO
(mm)	(mm)	(kg)	(kg)
C400	16.0	286.8	112.5
C400	5.0	286.8	44
PESO TOTAL			156.9

Volume de concreto (C-20) = 4.14 m³
Área de forma = 83.5 m²



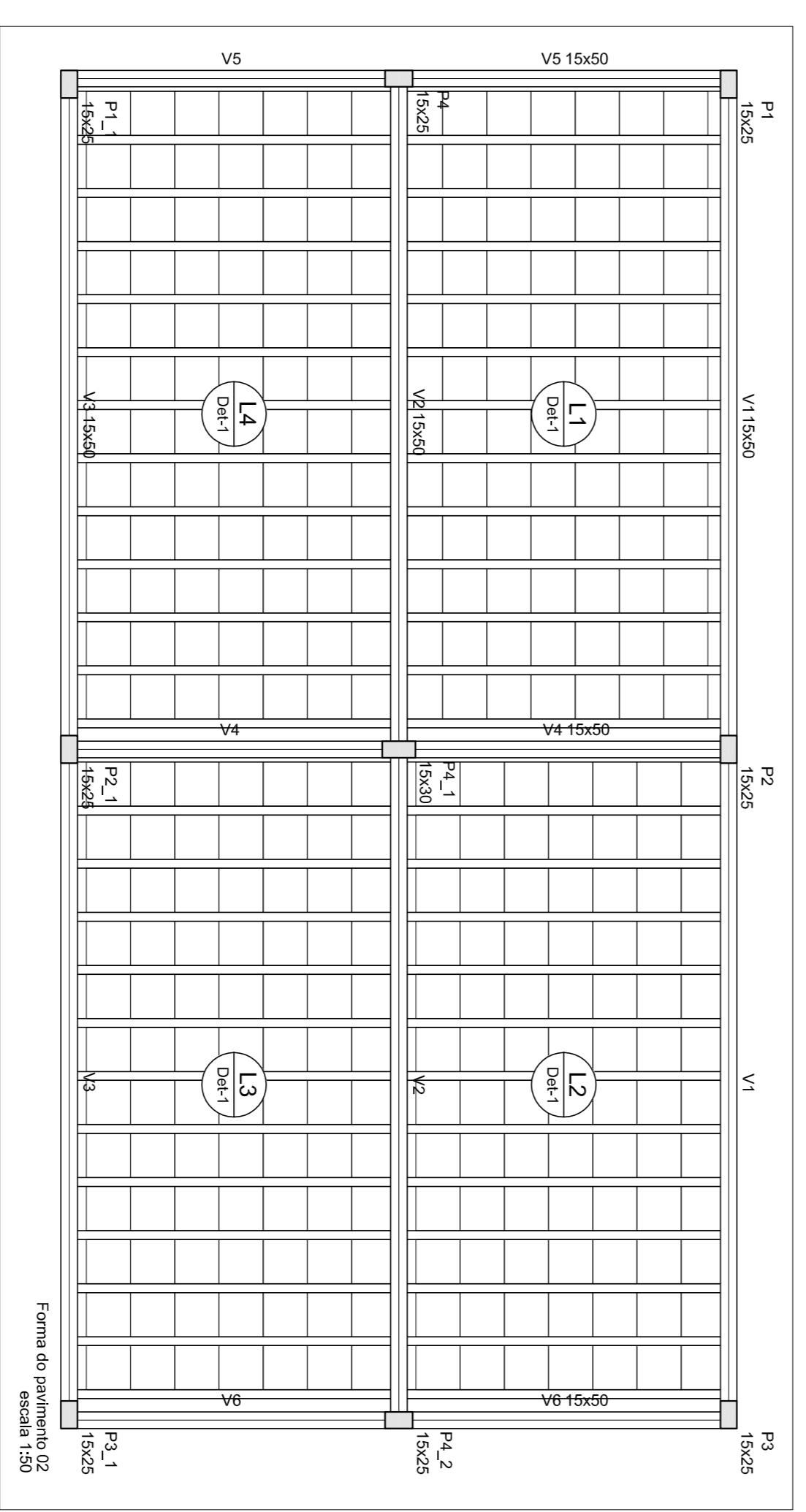
Relatório do aço

ACO	N	DIAM	QUANT	UNIT	C.TOTAL
(mm)		(mm)	(Barra)	(cm)	(kg)
AÇO	1	5.0	200	72	1400
C400	1	5.0	200	72	1400
C400	3	10.0	40	338	1500
PESO TOTAL					2900

Resumo do aço

ACO	DIAM	C.TOTAL	PESO
(mm)	(mm)	(kg)	(kg)
C400	10.0	183.2	83.4
C400	5.0	184.5	28.4
PESO TOTAL			111.8

Volume de concreto (C-20) = 10.0 m³
Área de forma = 21.9 m²



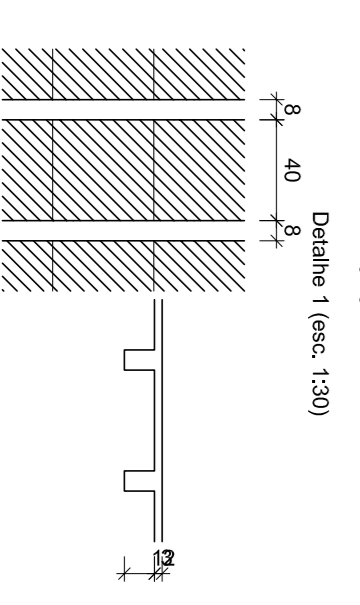
Características dos materiais

Classe	Resistência característica (MPa)	Resistência de cálculo (MPa)
C40	40	23.000

Dimensão mínima do agregado = 19 mm

Blocos de enchimento

Detalhe	Tipo	Nome	Dimensão (cm)	Quantidade		
			Nº	Lx	Ar	
1	ERS	Udersonal	15	40	40	130



VOLPI CONSULTORIA E ADMINISTRAÇÃO DE EMPRESAS LTDA
Av. Barão do Rio Branco, 2879 (Edifício Stella Central) - Sala 509
Centro - Vila de Fora - MG

SOLUÇÕES MUNICIPAIS
Fones: (31) 3253-188 / (31) 3866-664 - Email: volpi_consultoria@volpi.com.br

Prefeitura Municipal de Ibertoga

REFORMA E REVITALIZAÇÃO DO PARQUE DE EXPOSIÇÕES DO MUNICÍPIO DE IBERTOGA-MG
Ministério da Agricultura, Pecuária e Abastecimento (MAPA) | Operação n.º: 1056.744-02/2018
SANTÍFICOS PROJETO ESTRUTURAL PLANTA DE LOCAÇÃO PILARES, VIGAS E LAJES PROJETO DE ARMADURA (PILARES E VIGAS) COMPONENTES DE AÇO E RESÍDUO DOS MATERIAIS DEFINITIVOS CONSTRUÇÃO

Assinatura do Responsável Técnico:
LEANDRO SANTANA DE SOUZA
Engenheiro Civil
CBO: 1001/0001
Rég. Profissional: 1001/0001-0001

Assinatura do Provedor:
JOSE FRANCISCO FERREIRA DE ALMEIDA
Provedor de Obras
Rég. Profissional: 1001/0001-0001

Outros:
Data: 15/02/2019
Fórmula: A1
Assinatura do Responsável Técnico: Leandro Santana
Assinatura do Provedor: José Francisco Ferreira de Almeida

Informações de Contato:
Data: 15/02/2019
Fórmula: A1
Assinatura do Responsável Técnico: Leandro Santana
Assinatura do Provedor: José Francisco Ferreira de Almeida